



ALL-NEW MAZDA CX-60

PRIJSLIJST - SEPTEMBER 2022

1. KIES UW VERSIE

PRIME-LINE

STANDAARD UITRUSTING

Beschikbare motoren

e-Skyactiv
PHEV
327

e-Skyactiv D
200



EXTERIEUR

- LED koplampen met geïntegreerde mistlampfunctie, koplampensproeiers en LED-dagrijlichten
- LED-lichtblokken achteraan
- Elektrisch verstelbare, verwarmde en automatisch inklapbare buitenspiegels in koetswerkkleur
- Parkeersensoren achteraan
- Licht- en regensensor
- Ruitenwissers met geïntegreerde sproeiers
- Centrale deurvergrendeling met afstandsbediening
- 18" lichtmetalen velgen 'Grey' met bandenmaat 235/60R18
- Deurgrepen in koetswerkkleur
- Bumpers voor- en achter in koetswerkkleur met onderste deel in zwarte kunststof
- Inleg achterbumper verchromd
- Honingraat radiatorrooster in zwart met chroomlijst
- Wielkasten en zijschorten in zwart
- PHEV' badge verchromd op vleugels vooraan
- Deurstijlen in zwart
- Zijruiten met bovenste lijst in zwart
- Spoiler in koetswerkkleur

INTERIEUR

- Automatische airconditioning met twee zones
- Elektrisch bediende ruiten voor/achter
- In de hoogte en diepte regelbaar stuurwiel
- Lederen stuurwiel en versnellingspookknop
- Stuurwielbediening voor audio
- Schakelpeddels achter het stuurwiel
- Manueel verstelbare bestuurderszetel (6 richtingen)
- Manueel verstelbare passagierszetel (6 richtingen)
- Centrale armsteun vooraan
- Neerklapbare achterbank 40/20/40 met Karakuri zetelsysteem
- Zetelbekleding in zwarte stof met contrasterende stiknaad
- Bekleding vloerconsole en armsteun in zwarte kunststof
- Inleg vloerconsole in zwart 'Onyx'
- Bekleding armsteun deurpanelen in zwarte kunststof
- Bekleding deurpanelen in zwarte kunststof
- Inleg deurpanelen in zwart 'Onyx'
- Inleg dashboard in gesatineerd chroom
- Bovenste deel van het dashboard in zwart
- Onderste deel van het dashboard in zwart
- LED interieur- en kofferruimteverlichting
- Bagagescherp
- Mi-Drive keuzeschakelaar rijmodi (Normal, Sport, Off-road, Towing & EV)
- Elektrische handrem (EPB)

VEILIGHEID

- Cruise control inclusief snelheidsbegrenzer
- Remassistent voor de stad (SCBS) met voetgangersdetectie
- Remassistent bij hoge snelheden (SBS)
- Kruispuntassistent (TAP)
- Actieve rijstrookassistent (LKA)
- Geavanceerde dodehoekassistent (BSM) met dodehoekdetectie bij uitstappen
- Dodehoekpreventie (BSA)
- Dodehoekwaarschuwing bij achteruitrijden (RCTA)
- Alertheidsysteem voor bestuurder (DAA)
- Verkeersbordenherkenningssysteem (TSR)
- Afdalingshulp (HDC)
- Automatische deurvergrendeling bij het weggrijden
- Alarmsysteem
- ABS + EBD (remkrachtverdelers) en EBA (noodremhulp)
- DSC (dynamische stabiliteitscontrole) en TCS (tractiecontrole)
- Twee frontairbags, zijairbags vooraan, gordijnairbags voor- en achteraan en knieairbag voor bestuurder
- Bandenspanningscontrolesysteem met individuele weergave van de bandendruk (TPMS-i)
- Vertrekhelp bij hellingen inclusief auto-hold functie (HLA)
- E-Call noodoproepsysteem

CONNECTIVITEIT EN INFOTAINMENT

- Radio DAB met 8 luidsprekers
- Apple Carplay™ en Android Auto™ zonder kabel
- Bluetooth®
- HMI Commander en Mazda Connect met 12,3" TFT kleurenscherm en stemherkenning
- Tellers met 12,3" TFT centraal kleurenscherm en geïntegreerde boordcomputer
- Navigatiesysteem (inclusief 5 jaar gratis kaartupdates)
- Mazda Connected Services
- USB-C aansluiting (x2 vooraan) en 12v stopcontact (x1 vooraan en x1 in kofferruimte)



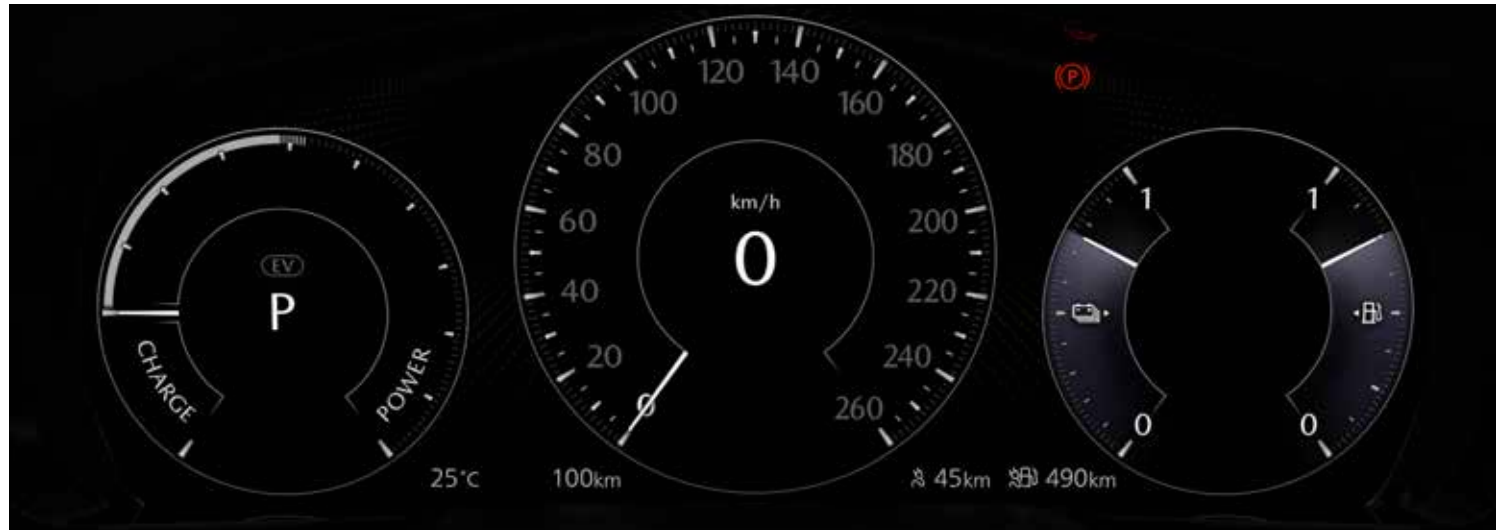
12,3" TFT kleurenscherm



Interieur: zetelbekleding in zwarte stof met contrasterende stiknaad, bekleding vloerconsole, armsteun, armsteun deurpanelen in zwarte kunststof, inleg dashboard in gesatineerd chroom en inleg deurpanelen in zwart 'Onyx'



18" lichtmetalen velgen 'Grey' met bandenmaat 235/60R18



Tellers met 12,3" TFT centraal kleurenscherm en geïntegreerde boordcomputer

1. KIES UW VERSIE

EXCLUSIVE-LINE

EXTRA UITRUSTING T.O.V. PRIME-LINE

Beschikbare
motoren

e-Skyactiv
PHEV
327

e-Skyactiv D
200

e-Skyactiv D
254



EXTERIEUR

- Automatische dimfunctie grootlichten (HBC)
- LED-signatuur vooraan- en achteraan
- Parkeersensoren vooraan
- Achteruitrijcamera
- Verwarmingselement ruitenwisser vooraan
- Centrale deurvergrendeling met intelligente sleutel
- 20" lichtmetalen velgen 'Design A Silver' met bandenmaat 235/50R20
- Lamellen-type -radiatorrooster in 'Piano Black' met chroomlijst
- Deurstijlen in 'Piano Black'

INTERIEUR

- Ventilatiooster achteraan
- Head-up display in kleur met projectie op voorruit (ADD)
- Verwarmd stuurwiel
- Manueel verstelbare bestuurderszetel (8 richtingen)
- Zetelverwarming vooraan
- Bekleding vloerconsole en armsteun in zwart kunstleder met contrasterende stiknaad
- Inleg vloerconsole 'Titanium'
- Bekleding armsteun deurpanelen in zwart kunstleder met contrasterende stiknaad
- Bekleding deurpanelen in kunstleder
- Inleg deurpanelen in 'Titanium'
- Inleg stuurwiel, motorstartknop en greep handschoenenkastje in gesatineerd chroom
- Voetverlichting vooraan
- Verlicht handschoenenkastje

CONNECTIVITEIT EN INFOTAINMENT

- USB-C aansluiting (x2 vooraan en x2 achteraan) en 12v stopcontact (x1 vooraan en x1 in kofferuimte)



Inleg deurpanelen in 'Titanium', bekleding deurpanelen en armsteun deurpanelen in zwart kunstleder met contrasterende stiknaad



Interieur: zetelbekleding in zwarte stof met contrasterende stiknaad, bekleding vloerconsole en armsteun in zwart kunstleder met contrasterende stiknaad en inleg vloerconsole 'Titanium'



20" lichtmetalen velgen 'Design A Silver' met bandenmaat 235/50R20



Head-up display in kleur met projectie op voorruit (ADD)

1. KIES UW VERSIE

HOMURA

EXTRA UITRUSTING T.O.V.
EXCLUSIVE-LINE

Beschikbare
motoren

e-Skyactiv
PHEV
327

e-Skyactiv D
200

e-Skyactiv D
254



EXTERIEUR

- Elektrisch verstelbare, verwarmde en automatisch inklapbare buitenspiegels in 'Piano Black'
- Buitenspiegels met geheugenfunctie
- 20" lichtmetalen velgen 'Black' met bandenmaat 235/50R20
- Bumpers voor- en achter in koetswerkkleur met beschermingselement in zwart achteraan
- Inleg achterbumper in zwart
- Honingraat radiatorrooster in 'Piano Black' met zwart-lijst
- Wielkasten en zijschorten in koetswerkkleur
- 'PHEV' badge in zwart op vleugels vooraan

INTERIEUR

- Elektrisch verstelbaar stuurwiel
- 'Easy acces'-functie voor de bestuurder
- Elektrisch verstelbare bestuurders- en passagierszetel vooraan (8 richtingen + lendensteun)
- Automatische regeling van de zitpositie door gezichtsherkenning (bestuurderszetel, head-up display, stuurwiel en buitenspiegels)
- Assistent voor de zitpositie van de bestuurder
- Geventileerde zetels vooraan
- Zetelverwarming achteraan (buitenste zitplaatsen)
- Zwart lederen zetelbekleding en contrasterende stiknaden
- Sfeerverlichting
- Voetverlichting achteraan

VEILIGHEID

- Alertheidsysteem voor bestuurder (DAA) met camera



Elektrisch verstelbare, verwarmde en automatisch inklapbare buitenspiegels in 'Piano Black'



Interieur: zwart lederen zetelbekleding en contrasterende stiknaden, bekleding vloerconsole, armsteun, deurpanelen en armsteun deurpanelen in zwart kunstleder met contrasterende stiknaad en inleg vloerconsole en deurpanelen in 'Titanium'



20" lichtmetalen velgen 'Black' met bandenmaat 235/50R20



Honingraat radiatorrooster in 'Piano Black' met zwart-lijst en voorbumper in koetswerkkleur

1. KIES UW VERSIE

TAKUMI

EXTRA UITRUSTING T.O.V.
EXCLUSIVE-LINE

Beschikbare
motoren

e-Skyactiv
PHEV
327

e-Skyactiv D
200

e-Skyactiv D
254



EXTERIEUR

- Buitenspiegels met geheugenfunctie
- 20" lichtmetalen velgen 'Design B Diamond Cut' met bandenmaat 235/50R20
- Bumpers voor- en achter in koetswerkkleur met beschermingselement in zwart achteraan
- Wielkasten en zijschorten in koetswerkkleur
- Zijruitjes met bovenste lijst in chroom

INTERIEUR

- Elektrisch verstelbaar stuurwiel
- 'Easy acces'-functie voor de bestuurder
- Elektrisch verstelbare bestuurders- en passagierszetel vooraan (8 richtingen + lendensteun)
- Automatische regeling van de zitpositie door gezichtsherkenning (bestuurderszetel, head-up display, stuurwiel en buitenspiegels)
- Assistent voor de zitpositie van de bestuurder
- Geventileerde zetels vooraan
- Zetelverwarming achteraan (buitenste zitplaatsen)
- Wit Nappa lederen zetelbekleding met contrasterende stiknaad en zwarte middenstreep
- Inleg vloerconsole en armsteun in wit kunstleder met contrasterende stiknaad
- Inleg vloerconsole in hout Esdoorn
- Bekleding armsteun deurpanelen in wit kunstleder met stiknaad
- Bekleding deurpanelen in witte 'geweven' stof
- Inleg deurpanelen in hout Esdoorn
- Middenste deel van het dashboard in witte 'geweven' stof met contrasterende stiknaad 'Kakenui'
- Onderste deel van het dashboard in wit
- Sfeerverlichting
- Voetverlichting achteraan

VEILIGHEID

- Alertheidsysteem voor bestuurder (DAA) met camera



HMI Commander



Neerklapbare achterbank 40/20/40 met Karakuri zetelsysteem



20" lichtmetalen velgen 'Design B Diamond Cut' met bandenmaat 235/50R20



Interieur: wit Nappa lederen zetelbekleding met contrasterende stiknaad en zwarte middenstreep, inleg vloerconsole, armsteun en armsteun deurpanelen in wit kunstleder met contrasterende stiknaad, inleg vloerconsole en deurpanelen in hout Esdoorn en bekleding deurpanelen in witte 'geweven' stof

2. KIES UW KOETSWERKKLEUR



ARCTIC WHITE (A4D)



SONIC SILVER (45P)*



DEEP CRYSTAL BLUE (42M)*



PLATINUM QUARTZ (47S)*



JET BLACK (41W)*



MACHINE GREY (46G)*



NEW: RHODIUM WHITE (51K)*



SOUL RED CRYSTAL (46V)*

* Tegen meerprijs

3. KIES UW VELGEN



18" lichtmetalen velgen 'Grey'
met bandenmaat 235/60R18
(PRIME-LINE)



20" lichtmetalen velgen 'Design A Silver'
met bandenmaat 235/50R20
(EXCLUSIVE-LINE)



20" lichtmetalen velgen 'Black'
met bandenmaat 235/50R20
(HOMURA)



20" lichtmetalen velgen 'Design B Diamond Cut'
met bandenmaat 235/50R20
(TAKUMI)

4. KIES UW INTERIEUR



Zetelbekleding in zwarte stof met contrasterende stiknaad
(PRIME-LINE, EXCLUSIVE-LINE)



Zwart lederen zetelbekleding en contrasterende stiknaden
(HOMURA, optie op EXCLUSIVE-LINE)



Wit Nappa lederen zetelbekleding met contrasterende stiknaad en
zwarte middenstreep
(TAKUMI)

5. KIES UW IDEALE MOTOR

PLUG-IN HYBRID I-ACTIVE AWD

e-SKYACTIV PHEV i-ACTIV AWD

327_{pk}

Type elektromotor		PHEV
Versnelling		8AT
Type batterij		Lithium-ion
Vermogen pk (kW)		327 (240)
Efficiëntie (WLTP) ⁽¹⁾ kWh/100km		17,1
Capaciteit batterij kWh		17,8
Brandstofverbruik ⁽¹⁾ l/100km		1,5
CO ₂ ⁽¹⁾ g/km		33

DIESEL

e-SKYACTIV D

200_{pk}

Type elektromotor		Diesel
Versnelling		8AT
Vermogen pk (kW)		200 (147)
Brandstofverbruik ⁽¹⁾ l/100km		4,7
CO ₂ ⁽¹⁾ g/km		128-127 ⁽²⁾

DIESEL I-ACTIV AWD

e-SKYACTIV D i-ACTIV AWD

254_{pk}

Type elektromotor		Diesel
Versnelling		8AT
Vermogen pk (kW)		254 (187)
Brandstofverbruik ⁽¹⁾ l/100km		4,9
CO ₂ ⁽¹⁾ g/km		136

LADEN

- Mode2 AC monofase
230V, 8A
- Mode 3 AC monofase
32A, 7,2kW

e-SKYACTIV PHEV = Plug-in Hybride / e-SKYACTIV D = Diesel / AT = Automatische transmissie

(1) Vanaf 1/9/2018 worden het verbruik en de CO₂-uitstoot berekend conform de WLTP-test (Worldwide Harmonized Light Vehicle Test Procedure). De WLTP-test vindt plaats op een uniforme, gestandaardiseerde en gecontroleerde wijze in het testlabo op basis van een testcyclus. Het verbruik en de CO₂ uitstoot wordt daarenboven gemeten op basis van een voertuig met een basisuitrusting zoals beschikbaar op het moment van de meting. Optionele uitrustingen, rijstijl, verkeersomstandigheden en omgevingsfactoren kunnen deze gegevens beïnvloeden. Het daadwerkelijke verbruik en CO₂-uitstoot kan dan ook verschillen van de WLTP-waarde. De verkopende concessiehouder en Mazda zijn hiervoor in geen geval aansprakelijk. Indien u meer informatie wenst met betrekking tot deze waarden en/of de mogelijke impact van de waarden op de fiscaliteit van een voertuig, gelieve contact op te nemen met uw concessiehouder. Meer info over verbruik en CO₂ op www.mazda.be/wltp.

(2) Met 20" lichtmetalen velgen

PRIJZEN

	cc	kW	pk	Fisc. Pk	Versn.	WLTP ⁽¹⁾		Prijs € BTWe	Prijs € BTWi
						Gem. verb.	CO ₂		
e-Skyactiv PHEV i-ACTIV AWD									
PRIME-LINE	2.488	240	327	13	8AT	1,5	33	€ 42.057,85	€ 50.890
EXCLUSIVE-LINE	2.488	240	327	13	8AT	1,5	33	€ 43.297,52	€ 52.390
HOMURA	2.488	240	327	13	8AT	1,5	33	€ 46.685,95	€ 56.490
TAKUMI	2.488	240	327	13	8AT	1,5	33	€ 47.925,62	€ 57.990
e-Skyactiv D									
PRIME-LINE	3.283	147	200	17	8AT	4,7	128	€ 39.082,64	€ 47.290
EXCLUSIVE-LINE	3.283	147	200	17	8AT	4,7	127	€ 40.322,31	€ 48.790
HOMURA	3.283	147	200	17	8AT	4,7	127	€ 43.710,74	€ 52.890
TAKUMI	3.283	147	200	17	8AT	4,7	127	€ 44.950,41	€ 54.390
e-Skyactiv D i-ACTIV AWD									
EXCLUSIVE-LINE	3.283	187	254	17	8AT	4,9	136	€ 43.214,88	€ 52.290
HOMURA	3.283	187	254	17	8AT	4,9	136	€ 46.603,31	€ 56.390
TAKUMI	3.283	187	254	17	8AT	4,9	136	€ 47.842,98	€ 57.890



6. MAAK UW CX-60 NOG PERSOONLIJKER

PACKS & OPTIES

					Prijs € BTWe	Prijs € BTWi
	PRIME-LINE	EXCLUSIVE-LINE	HOMURA	TAKUMI		
Convenience & Sound Pack Handsfree elektrische kofferklep, privacy glas achteraan, 360° camera met "See through"-functie, 150W stopcontact middenconsole, 1.500W stopcontact in kofferruimte, centrale armsteun vooraan met verlichting, leeslampjes voor- en achteraan, opbergverlichting in de voor- en achterdeuren, draadloze lader, Bose® audiosysteem met 12 luidsprekers*	-	○	○	○	€ 2.396,69	€ 2.900
Driver Assistance Pack Intelligente LED-koplampen (AHL) met geïntegreerde mistlampfunctie en koplampensproeiers, dodehoekwaarschuwing bij vooruitrijden (FCTA), dodehoekwaarschuwing bij achteruitrijden (RCTB) met remfunctie en dynamische richtingslijnen, remassistent voor de stad achteraan (SCBS-R), adaptieve cruise control (MRCC) met automatische stop&go functie, intelligente fileassistent (CTS), intelligente cruise control (i-ACC), zelfdimmende bestuurdersbuitenspiegel, zelfdimmende binnenspiegel 'frameless'	-	○	○	○	€ 1.404,96	€ 1.700
Comfort Pack Zwart lederen zetelbekleding met contrasterende stiknaad, elektrisch verstelbare bestuurders- en passagierszetel vooraan (8 richtingen + lendensteun), buitenspiegels met geheugenfunctie, zetelventilatie vooraan, zetelverwarming achteraan (buitenste zitplaatsen), alertheidsysteem voor bestuurder (DAA) met camera, automatische regeling van de zitpositie door gezichtsherkenning (bestuurderszetel, head-up display en buitenspiegels)	-	○	-	-	€ 2.479,34	€ 3.000
Elektrisch bediend panoramisch schuifdak	-	○	○	○	€ 1.157,02	€ 1.400
Standaardkleur Arctic white	●	●	●	●	€ 0,00	€ 0
Metaalkleur Sonic Silver, Deep Crystal Blue, Platinum Quartz, Jet Black	○	○	○	○	€ 743,80	€ 900
Metaalkleur Machine Grey, Rhodium White	○	○	○	○	€ 909,09	€ 1.100
Metaalkleur Soul Red Crystal	○	○	○	○	€ 991,74	€ 1.200

● = standaard; ○ = optie; - = niet beschikbaar

* Beperkte Bose-productie. Neem contact op met uw dealer voor meer informatie.

** Enkel op PHEV i-ACTIV AWD

Voor wat betreft de uitrusting willen we uw aandacht vestigen op het feit dat het over tijdelijke gegevens gaat en er dus zaken nog kunnen veranderen.



Elektrisch bediend panoramisch schuifdak



Bose® audiosysteem met 12 luidsprekers



Elektrisch verstelbare bestuurders- en passagierszetel vooraan
(8 richtingen + lendensteun)



Intelligente LED-koplampen (AHL) met geïntegreerde mistlampfunctie en
koplampensproeiers

* Beperkte Bose-productie. Neem contact op met uw dealer voor meer informatie.

6. MAAK UW CX-60 NOG PERSOONLIJKER

ACCESSOIRES		Prijs € BTWi
Vloermatten "Standaard"		€ 95
Vloermatten "Luxe"		€ 125
Vloermatten "Rubber"		€ 135
Kofferbeschermer		€ 125
Koffermat met bumperbescherming		€ 115
Beschermende folie achterbumper		€ 105
Beschermende folie deurdrempels		€ 190
Trekhaak met halfautomatische wegklapfunctie		€ 1.290
Dakdrager		€ 350
Drempelbeschermers - vooraan verlicht CX-60 logo		€ 500
Aluminium pedalen set		€ 260
Achterbumper beschermplaat		€ 220
Spiegelkappen 'Jet Black'		€ 230

ONZE ACCESSOIRE PACKS		Prijs € BTWi
Protection Luxe	Vloermatten "Luxe" + kofferbeschermer	€ 200
Protection Plus	Vloermatten "Rubber" + kofferbeschermer	€ 208
Transport 1	Trekhaak + fietsendrager voor 2 fietsen Thule Coach 274	€ 1.557
Transport 2	Trekhaak + fietsendrager voor 3 fietsen Thule Coach 276	€ 1.629
Transport 3	Trekhaak + fietsendrager voor 2 fietsen / 2 e-bikes Thule EasyFold XT 2	€ 1.683

7. TECHNISCHE SPECIFICATIES

			e-Skyactiv PHEV 8AT i-ACTIV AWD	e-Skyactiv D 8AT	e-Skyactiv D 8AT i-ACTIV AWD
MATEN EN GEWICHTEN					
Hoofdruiimte / beenruimte / schouderuimte achter		mm	984-960 ⁽¹⁾ /990/1.441		984-960 ⁽¹⁾ /990/1.441
Hoofdruiimte / beenruimte / schouderuimte voor		mm	1.004-991 ⁽¹⁾ /1.058/1.504		1.004-991 ⁽¹⁾ /1.058/1.504
Inhoud laadruiimte conform VDA	2-zitter (tot dak)	l	1.726		1.726
Inhoud laadruiimte conform VDA	5-zitter (tot gordellijn)	l	570		570
Maximale daklast		kg	100		100
Maximum toegelaten gewicht	Totaal	kg	2.667	2.500	2.516
Maximum toegelaten gewicht	voor / achter	kg	1.221/1.446	1.170/1.330	1.198/1.318
Maximumgewicht aanhanger	geremd (helling 12%)	kg	2.500		2.500
Rijklar gewicht		kg	1.980 - 1.995	1.815 - 1.828	1.860 - 1.874
Spoorbreedte	voor / achter	mm	1.640/1.645		1.640/1.645
Totale lengte / breedte / hoogte		mm	4.740/1.949/1.680-1.686 ⁽²⁾		4.740/1.949/1.680-1.686 ⁽²⁾
Vrije hoogte tussen assen (leeg)		mm	176 - 182 ⁽²⁾		173 - 179 ⁽²⁾
Wielbasis		mm	2.870		2.870
Bandenmaat			235/60/R18 - 235/50/R20		235/60/R18 - 235/50/R20
MOTORTYPE					
Boring x slag		mm	89x100		86x94,2
Cilinderinhoud		cc	2.488		3.283
Compressieverhouding			13,0 : 1		15,2
Kleppen per cilinder			4		4
Type elektromotor			n.b.		-
Efficiëntie	WLTP		17,1		-
Type batterij			Lithium-ion		Lithium-ion
Spanning		V	355		44,4
Capaciteit batterij		kw/h	17,8		0,33
Gecombineerd maximum koppel		Nm / tpm	500 / 4.000	450/1.400 - 4.000	550/1.500-2.400
Maximum koppel benzine motor		Nm / tpm	261 / 4.000		-
Maximum koppel elektrische motor		Nm	250		-
Gecombineerd maximum vermogen		kW (pk) / tpm	240 (327) / 6.000	147 (200)/3.600 - 4.200	187 (254)/3.750
Maximum vermogen benzine motor		kW (pk) / tpm	141 (192)/6.000		-
Maximum vermogen elektrische motor		kW (pk)	100 (136)		-
PRESTATIES					
Acceleratie (0-100 km/u)		sec.	5,8	8,4	7,4
Inhoud brandstoftank		Liter	50		58
Maximum snelheid		km/u	200	212	219
Elektrisch rijbereik (WLTP)		km	63		-
Laadtijd (20-80%)	Mode 2 AC monofase 230 V, 8 A	u	6h20		-
	Mode 3 AC monofase 32 A, 7,2 kW	u	1h30		-
Laadtijd (0-100%)	Mode 2 AC monofase 230 V, 8 A	u	10h40		-
	Mode 3 AC monofase 32 A, 7,2 kW	u	2h20		-
VERBRUIK WLTP					
Gecombineerd verbruik	gecombineerd	l/100km	1,5	4,7	4,9
	extra hoog	l/100km	n.b.	n.b.	n.b.
	hoog	l/100km	n.b.	n.b.	n.b.
	medium	l/100km	n.b.	n.b.	n.b.
	laag	l/100km	n.b.	n.b.	n.b.
CO ₂ uitstoot	gecombineerd	g/km	33	128-127 ⁽²⁾	136
Emissienorm			Euro6 G2		Euro6 G2
STUURINRICHTING					
Draaicirkel	tussen muren	m	11,7		11,7

(1) Met panoramisch schuifdak

(2) Met 20" lichtmetalen velgen

Wat de technische gegevens zijn betreft, vestigen wij er uw aandacht op dat de homologatie nog niet afgerond is en dat alle cijfers in dit document niet officieel bekend zijn (n.b.).

Vanaf 1/9/2018 worden het verbruik en de CO₂-uitstoot berekend conform de WLTP-test (Worldwide Harmonized Light Vehicle Test Procedure). De WLTP-test vindt plaats op een uniforme, gestandaardiseerde en gecontroleerde wijze in het testlabo op basis van een testcyclus.

Het verbruik en de CO₂-uitstoot wordt daarenboven gemeten op basis van een voertuig met een basisuitrusting zoals beschikbaar op het moment van de meting. Optionele uitrustingen, rijstijl, verkeersomstandigheden en omgevingsfactoren kunnen deze gegevens beïnvloeden. Het daadwerkelijke verbruik en CO₂-uitstoot kan dan ook verschillen van de WLTP-waarde. De verkopende concessiehouder en Mazda zijn hiervoor in geen geval aansprakelijk. Indien u meer informatie wenst met betrekking tot deze waarden en/of de mogelijke impact van de waarden op de fiscaliteit van een voertuig, gelieve contact op te nemen met uw concessiehouder. Meer info over verbruik en CO₂ op www.mazda.be/wltp.



MET EEN MAZDA BENT U ALTIJD GERUST.

BIJ AANKOOP VAN EEN NIEUWE MAZDA ONTVANGT U GRATIS ROAD CARE EVERYWHERE.

Mazda gaat steeds tot het uiterste om de hoogste kwaliteit af te leveren. Net daarom scoren wij in tal van rankings het hoogst op het vlak van betrouwbaarheid. Maar ondanks alle zorg die wij aan uw wagen besteden, kan het gebeuren dat u ooit geconfronteerd wordt met pech onderweg of een ongeval hebt. Daarom krijgt u van ons **gratis Road Care Everywhere** als u een nieuwe Mazda koopt. Drie diensten die ervoor zorgen dat u altijd gerust de weg op gaat. U ziet: met een Mazda kiest u voor kwaliteit én zekerheid.

DE VOORDELEN VAN ROAD CARE EVERYWHERE.



RIJ ZORGELOOS IN HEEL EUROPA MET MAZDA EUROPE SERVICE

Hebt u een ongeval of pech? Via onze partner VAB kunt u rekenen op een snelle en persoonlijke hulpverlening in heel Europa. Waar u ook bent, Mazda waakt over u. Zo kunt u in alle gemoedsrust uw reis verderzetten. De Mazda Europe Service is geldig gedurende de garantieperiode van 3 jaar. En zelfs tot de volledige levensduur van uw Mazda, zonder beperking van kilometers of leeftijd, op voorwaarde dat u de voorgeschreven onderhoudsbeurten laat uitvoeren bij een erkende Mazda hersteller. U zal een herinneringsbrief of e-mail ontvangen zodat u van deze dienst kunt blijven genieten.



VIND ALTIJD UW WEG, MET PERMANENTE NAVIGATIE-UPDATES

U krijgt 5 jaar lang gratis kaartupdates van Mazda. Nieuwe wegen, veranderingen in oude wegen, nieuwe restaurants, musea, ... U vindt alles steeds zonder problemen.
mazda.be/eigenaars/services/road-care-everywhere/



GA GERUST DE WEG OP, MET EEN WETTELIJKE KIT

Met de Wettelijke Kit van Mazda gaat u geruster op weg en bent u goed voorbereid op mogelijke problemen. Deze gevarendriehoek, brandblustoestel, verbandetui en fluoveilighedsjasje beantwoorden aan alle wettelijke voorschriften en bieden u betrouwbare Mazdakwaliteit.

MAZDA MOTOR BELUX
BLAASVELDSTRAAT 162 B-2830 WILLEBROEK
WWW.MAZDA.BE

Volg Mazda Belgium op Facebook, Twitter, LinkedIn, YouTube en Instagram!

Mazda Motor Belux behoudt zich het recht voor specificaties en uitrusting te wijzigen in het kader van de aanloopfase. De kleur- en bekledingsstalen in deze brochure kunnen verschillen van de eigenlijke kleuren wegens de beperkingen van het drukprocedé. Daarom raden we aan dat u contact opneemt met uw Mazda-verdeler voor meer informatie. Het Bluetooth® -woordmerk en -logo's zijn eigendom van Mazda Motor Belux behoudt zich het recht voor specificaties en uitrusting te wijzigen in het kader van permanente productontwikkeling. De kleur- en bekledingsstalen in deze brochure kunnen verschillen van de eigenlijke kleuren wegens de beperkingen van het drukprocedé. De getoonde modellen zijn mogelijk niet in overeenstemming met de specificaties van de Belgische en Luxemburgse markt. We raden u aan om contact op te nemen met uw Mazda-dealer voor meer informatie. Bluetooth SIG, Inc. en elk gebruik ervan door Mazda is met toestemming. Andere handelsmerken en merknamen zijn gebruikt met toestemming van hun respectieve eigenaren. De tekst en afbeeldingen in deze brochure zijn niet bindend en geven slechts een globale beschrijving. Adverteerder: Mazda Motor Belux, invoerder. Blaasveldstraat 162, B-2830 Willebroek. Ondernemingsnummer: 0406.024.281. Rekeningnummer: BE21 3200 0698 7003. Milieuwetgeving (K.B. 19.03.04). Mazda Klantendienst: 00800/32 43 54 65. Contact: info-be@mazdaeur.com. www.mazda.be

MAZDA MOTOR BELUX